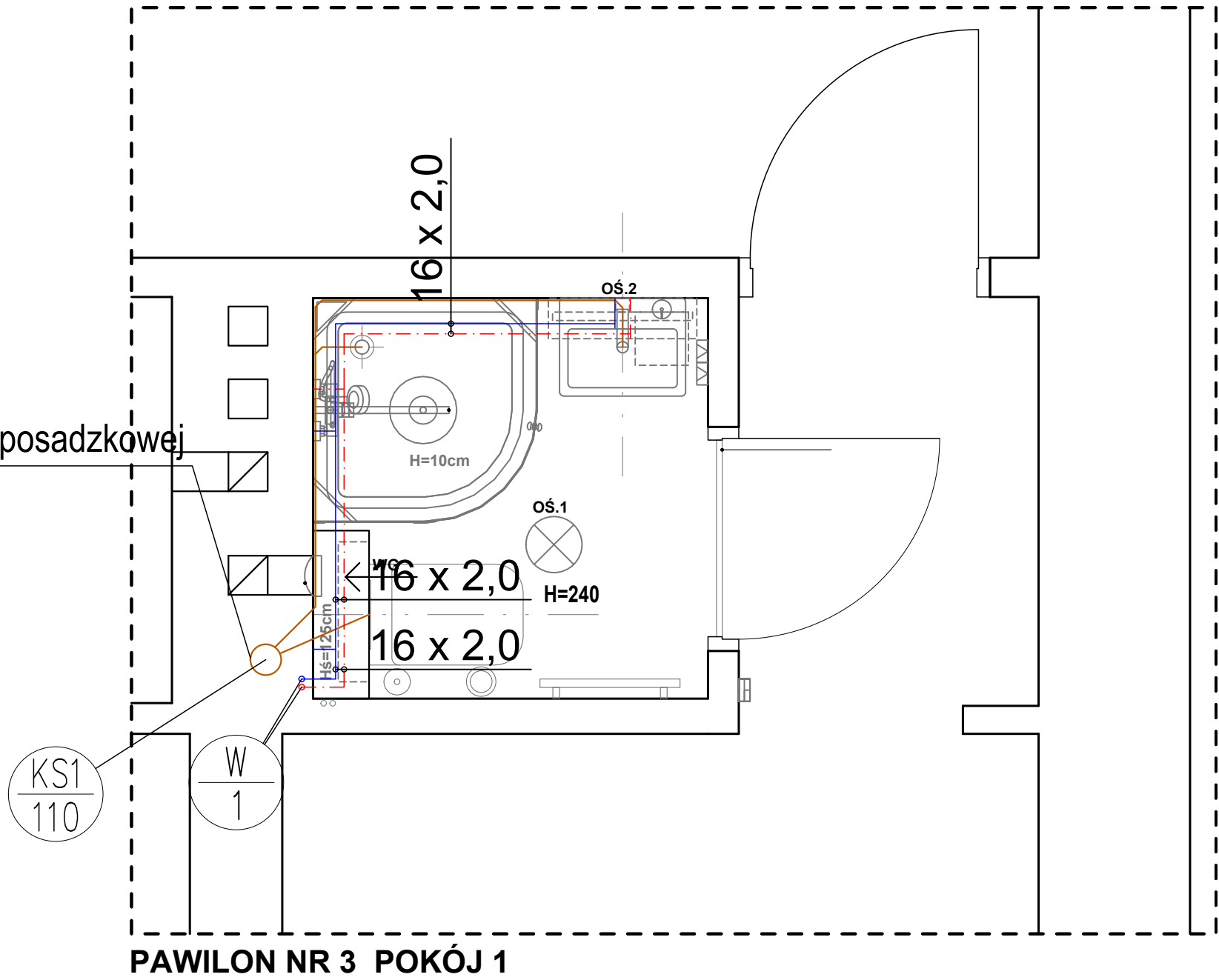


Podłączyć do kanalizacji podposadzkowej  
po wykonaniu odkrywki



Oznaczenia:

- instalacja zimnej wody użytkowej  
- rury PERT/AL./PERT
- instalacja ciepłej wody użytkowej  
- rury PERT/AL./PERT
- instalacja kanalizacji bytowo-gospodarczej  
prowadzonej w podsadzce- rury PVC-HT
- instalacja kanalizacji bytowo-gospodarczej  
- rury PVC-HT
- numer i średnica pionu  
kanalizacji sanitarnej
- numer pionu wodociągowego
- zawór odcinający

**INWESTOR:** PAŃSTWOWE GOSPODARSTWO LEŚNE - LASY PAŃSTWOWE  
NADLEŚNICTWO USTROŃ  
43-450 USTROŃ, UL. 3 MAJA 108,

**ADRES INWESTYCJI:**  
UL. TURYSTYCZNA 7  
43-450 USTROŃ

REMONT ŁAZIENEK PAWILONU NR 3 REGIONALNEGO LEŚNEGO OŚRODKA  
EDUKACJI EKOLOGICZNEJ "LEŚNIK"

JEDNOSTKA PROJEKTOWA:		Wykonawcy:		UPRAWNIENIA:	PODPIS:
<div>SILESIA Architekci</div> <div>ul. Rolna 43, 40-555 Katowice, tel. 032 745 24 24, 601 639 719</div>		Projektował:	mgr inż. Łukasz Kaczmarek	SLK/0271/PWBS/22 upr.bud. w specj. sanitarnej	KL
		Opracował:			
UWAGI: WYMIAROWANIE /cm/		INSTALACJA WOD.KAN - RZUT ŁAZIENKI 1		BRANŻA: SANITARNA	SKALA 1:20
DATA: 30.03.2022		FAZA: PROJEKT WYKONAWCZY		NUMER ARKUSZA:	IS-01